

ขั้นตอนการลงทะเบียนเปิดบัญชีซื้อขายอนุพันธ์ผ่านระบบอินเทอร์เน็ต

1. เข้าสู่เว็บไซต์ <http://www.bfitsec.com>คลิกที่



2. จะเข้าสู่เว็บไซต์เพื่อลงทะเบียน ดังรูป

The screenshot shows the BFIT Securities Co., Ltd. website. The main navigation bar includes Home, About us, Products & Service, Research, Daily Digest, Investment Info, Careers, FAQ, Disclaimer, and Contact us. A 'Login' button is visible. The main content area features a 'Free! 15 Days Trial' banner with 'OPEN ACCOUNT' and 'Derivatives Free Trial' buttons. A 'Derivatives Open Account' button is highlighted with a red box. Below this is a 'Registered User' login section with fields for 'Login' and 'Password', and a 'Go' button. A 'For gotten your password?' link is also present. To the right, there is a 'settrade' logo and a 'SET INDEX' chart showing a line graph from 10:00 to 17:00. Below the chart, there is a table with market data:

SET Index	624.83	24.46	Value(M)	18183.23	Volume('000)	3132483	
Gainers		333	Losers	48	Unchanged	61	
Most Active Value			Top Gainers				
Stock	Value(M)	Last Done	Change	Stock	Volume	Last Done	%Change
PTT	1,903,303	228,000	14,000	PA	5,200	4,020	29.677
PTTEP	1,877,752	136,000	10,000	GRAND	200	3,060	29.661
KBANK	1,568,937	66,000	5,000	BLAND-W1	27,383,900	0,050	25.000

©Copyright. All Rights Reserved by BFIT Securities Co.,Ltd.

3. คลิกที่ Derivatives Open Account เพื่อทำการ Registered User จากนั้นกรอกรายละเอียดให้ครบถ้วน โดยเฉพาะข้อมูลที่มีเครื่องหมาย * จะไม่สามารถเว้นว่างได้ตามรายละเอียดวิธีการกรอกข้อมูลเพื่อเปิดบัญชีซื้อขายตราสารอนุพันธ์

The screenshot shows the BFIT Securities Co., Ltd. website with the 'Open Derivative Account' page. The page title is 'Open Derivative Account'. The main content area is titled 'Account Information' and contains the following fields and instructions:

Please Input UserID and Password

User ID: * ชื่อในการเข้าสู่ระบบ ตัวอักษรภาษาอังกฤษ 6 ตัวขึ้นไป

Password (minimum 6): * รหัสผ่านอย่างน้อย 6 หลัก

Re-enter Password: * ยืนยันรหัสผ่าน

Note: In case of missing or forgotten passwords or trading pin number, we will need to verify your identity with a question and answer. Please select enter a question and enter your answer.

Question: * คำถามควรมีตัวอักษรหรือรหัสประจำตัว

Answer: * คำตอบที่ใช้ยืนยันความเป็นลูกค้านของท่าน

Please fill in your details

Name: * ชื่อ

Surname: * นามสกุล

Email: * อีเมลที่ติดต่อ

Address: * ที่อยู่ปัจจุบัน

Postcode: * รหัสไปรษณีย์

City: * อำเภอ

State: * จังหวัด

Country: * ประเทศ

Telephone No.: * เบอร์โทรศัพท์

Mobile No.: * เบอร์มือถือ

Submit

System response and all information may vary due to system performance, market conditions and other factors
™ SETTRADE.COM. All rights reserved. Terms of Use

4. เมื่อ Submit จะปรากฏหน้าจอดังรูป สามารถใช้บริการได้ 30 วันนับจากวันที่ Registration จนกว่าลูกค้าเปิดบัญชีกับบริษัทเรียบร้อยแล้วก็สามารถใช้บริการได้ตลอด



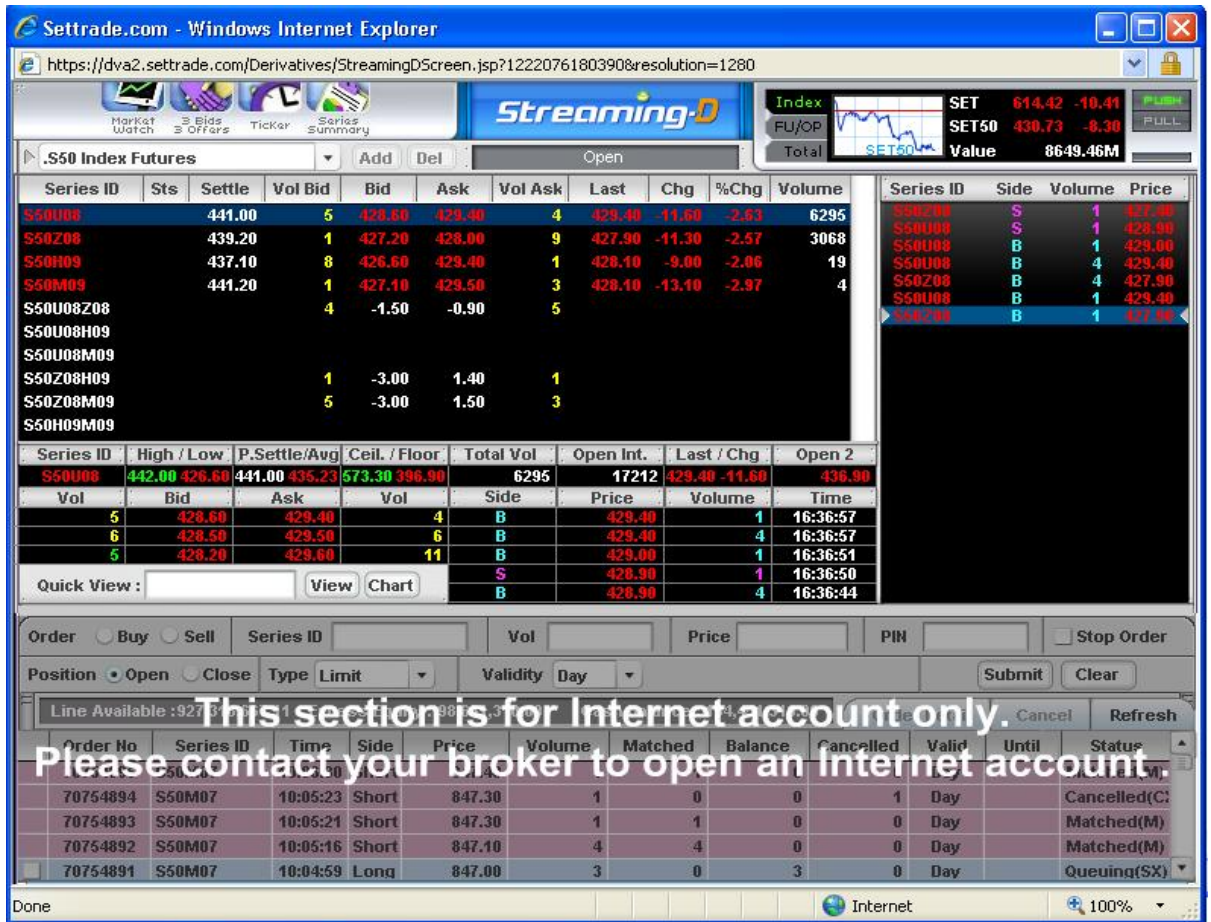
5. เมื่อคลิกที่ Login จะเข้าสู่หน้าเว็บไซต์บริการซื้อขายตราสารอนุพันธ์ สมาชิก Free Trial จะไม่สามารถซื้อขายได้ แต่สามารถดูข้อมูล Real Time ได้ คลิกที่ Streaming-D

SET 50 Index		Last :	430.730	-8.30
		High :	442.520	+3.49
		Low :	430.380	-8.65
		Volume :	9,399	
		Deal :	5,259	
		OI @ 19/09/08 :	29,366	

Futures		Volume :	9282
		Deal :	5150
		OI @ 19/09/08 :	24523
		Call Vol :	43
		Put Vol :	74
		Put/Call Vol :	1.721

Options		Call Deal :	37	
		Put Deal :	72	109
		OI Call @ 19/09/08 :	2904	
		OI Put @ 19/09/08 :	1939	4843
		OI Put/Call @ 19/09/08 :		0.668

6. หน้าจอ Streaming-D หน้าจอReal time



6. สำหรับลูกค้าที่เปิดบัญชีซื้อขายอนุพันธ์ จะได้รับ User และ Password ผ่านทาง E-mailที่ลูกค้าลงทะเบียนไว้

7. สอบถามรายละเอียดเพิ่มเติม ฝ่ายสนับสนุนธุรกิจอนุพันธ์

โทรศัพท์ : 02-200-2230-33

โทรสาร : 02-200-2208

E-mail : Derivativescenter@bfitsec.com